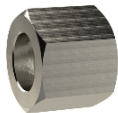


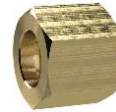
Schlauchtülle MSN		
Artikel Nr.	Typen Nr.	LW Schlauch
136654	MSN2361804	LW 4
136655	MSN2361806	LW 6
136656	MSN2361404	LW 4
136657	MSN2361406	LW 6
136658	MSN2361409	LW 9
136659	MSN2363804	LW 4
136660	MSN2363806	LW 6
136661	MSN2363809	LW 9
136662	MSN2361206	LW 6
136663	MSN2361208	LW 8
136664	MSN2361209	LW 9
136665	MSN2361210	LW 10
136666	MSN2361212	LW 12
136667	MSN2361213	LW 13
136668	MSN2363413	LW 13
136669	MSN2363419	LW 19
136670	MSN236119	LW 19
136671	MSN236125	LW 25

passende Überwurfmutter MSN	
Artikel Nr.	Typen Nr.
138488	MSN2341846
138488	MSN2341846
138489	MSN2341446
138489	MSN2341446
138490	MSN2341409
138491	MSN23438469
138491	MSN23438469
138491	MSN23438469
136672	MSN2341269
136672	MSN2341269
136672	MSN2341269
136672	MSN2341269
136673	MSN2341213
136673	MSN2341213
136675	MSN2343419
136675	MSN2343419
136676	MSN234119
136677	MSN234125



Überwurfmutter MSN		
Artikel Nr.	Typen Nr.	Gewinde
138488	MSN2341846	G 1/8
138489	MSN2341446	G 1/4
138490	MSN2341409	G 1/4
138491	MSN23438469	G 3/8
136672	MSN2341269	G 1/2
136673	MSN2341213	G 1/2
136675	MSN2343419	G 3/4
136676	MSN234119	G 1
136677	MSN234125	G 1

passende Schlauchtüllen MSN					
Artikel Nr.	Typen Nr.	Artikel Nr.	Typen Nr.	Artikel Nr.	Typen Nr.
136654	MSN2361804	136655	MSN2361806		
136656	MSN2361404	136657	MSN2361406		
136658	MSN2361409				
136659	MSN2363804	136660	MSN2363806	136661	MSN2363809
136662	MSN2361206	136663	MSN2361208	136664	MSN2361209
136665	MSN2361210	136666	MSN2361212	136667	MSN2361213
136668	MSN2363413	136669	MSN2363419		
136670	MSN236119				
136671	MSN236125				



Schlauchtülle MS		
Artikel Nr.	Typen Nr.	LW Schlauch
134835	MS2361804	LW 4
134842	MS2361806	LW 6
133997	MS2361404	LW 4
133998	MS2361406	LW 6
134003	MS2361409	LW 9
134006	MS2363804	LW 4
134895	MS2363806	LW 6
134902	MS2363809	LW 9
137522	MS2361206	LW 6
136301	MS2361208	LW 8
137523	MS2361209	LW 9
136302	MS2361210	LW 10
136303	MS2361212	LW 12
137524	MS2361213	LW 13
136304	MS2363413	LW 13
136305	MS2363419	LW 19
136306	MS236119	LW 19
136307	MS236125	LW 25

passende Überwurfmutter MS		passende Überwurfmutter MS Linksgewinde	
Artikel Nr.	Typen Nr.	Artikel Nr.	Typen Nr.
137525	MS2341846		
137525	MS2341846		
137526	MS2341446	137630	MS234LH1446
137526	MS2341446	137630	MS234LH1446
137527	MS2341409		
137528	MS23438469	137631	MS234LH38469
137528	MS23438469	137631	MS234LH38469
137528	MS23438469	137631	MS234LH38469
137529	MS2341269		
137529	MS2341269		
137529	MS2341269		
137529	MS2341269		
137530	MS2341213		
137530	MS2341213	136311	MS234LH1213
136309	MS2343419		
136309	MS2343419		
136310	MS234119		
136311	MS234125		



Überwurfmutter MS		
Artikel Nr.	Typen Nr.	Gewinde
137525	MS2341846	G 1/8
137526	MS2341446	G 1/4
137527	MS2341409	G 1/4
137528	MS23438469	G 3/8
137529	MS2341269	G 1/2
137530	MS2341213	G 1/2
136309	MS2343419	G 3/4
136310	MS234119	G 1
136311	MS234125	G 1
137630	MS234LH1446	G 1/4 links
137631	MS234LH38469	G 3/8 links
136311	MS234LH1213	G 1/2 links

passende Schlauchtüllen MS							
Artikel Nr.	Typen Nr.	Artikel Nr.	Typen Nr.	Artikel Nr.	Typen Nr.	Artikel Nr.	Typen Nr.
134835	MS2361804	134842	MS2361806				
134835	MS2361404	134842	MS2361406				
134003	MS2361409						
134006	MS2363804	134895	MS2363806	134902	MS2363809		
137522	MS2361206	136301	MS2361208	137523	MS2361209	136302	MS2361210
136303	MS2361212	137524	MS2361213				
136305	MS2363419						
136305	MS236119						
136307	MS236125						
134835	MS2361404	134842	MS2361406				
134006	MS2363804	134895	MS2363806	134902	MS2363809		
136303	MS2361212	137524	MS2361213				